

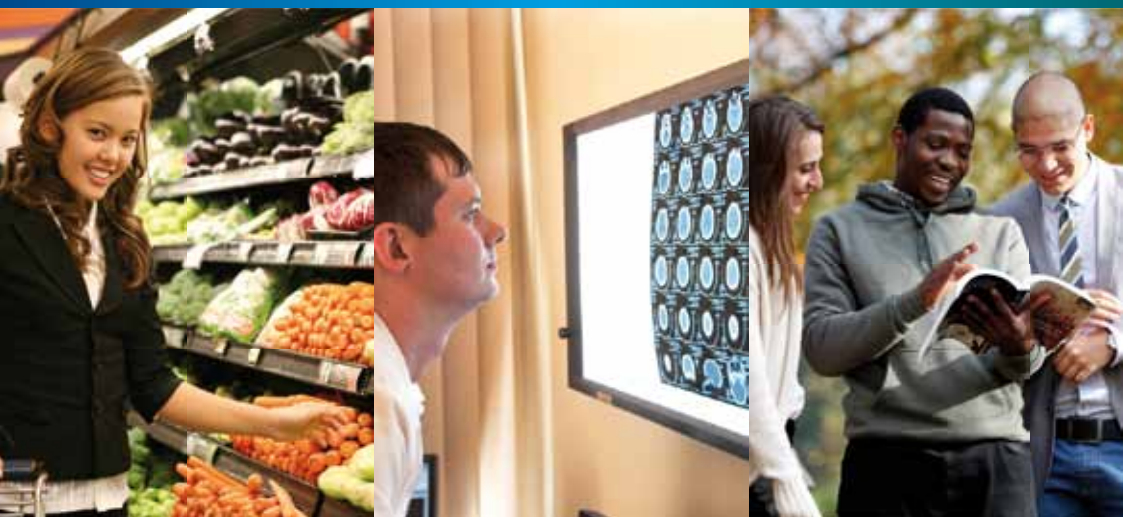


Universiteitsfonds Limburg | SWOL
Postbus 616, 6200 MD Maastricht
T +31 (0) 43 38 82 556
info@ufl-swol.nl
www.ufl-swol.nl

Geven voor de wereld van morgen...

ONZE WERELD STAAT VOOR GROTE VRAGEN.
VRAGEN WAARVAN DE BETEKENIS STEEDS INDRINGENDER WORDT.

De universitaire gemeenschap is bij uitstek de plek om een antwoord op deze vraagstukken te vinden en te geven. Bij de Universiteit Maastricht (UM) denken wij het verschil te kunnen maken. Hiervoor hebben we de beste wetenschappers en studenten nodig die kunnen excelleren binnen deze omgeving.



Het behouden en verbeteren van kwaliteit van leven, de internationale rechten van de mens en de behandeling van levensbedreigende ziekten zijn enkele uitdagingen voor nu en in de toekomst. Wilt u bijdragen aan het oplossen van deze of andere vraagstukken en daarmee investeren in een betere toekomst voor volgende generaties? Via het Universiteitsfonds Limburg kunt u schenken aan onderzoek en onderwijs aan de UM.

Ook kunt u het Universiteitsfonds Limburg/SWOL bij testament benoemen tot (mede)erfgenaar. U bepaalt dan aan welke wetenschappelijke doelen uw nalatenschap wordt besteed. Zo kunnen nieuwe generaties studenten en wetenschappers blijven rekenen op uw steun en investeert u ook in de (regionale) kenniseconomie.

Onderstaande thema's zijn enkel ter inspiratie. Graag wisselen wij met u van gedachten aangaande vraagstukken voor de toekomst die uw interesse hebben.

- ▶ Momenteel wordt er onderzoek gedaan naar ziekten, die het leven bedreigen of chronisch onaangenaam maken. Zo kan hersenonderzoek licht werpen op veel voorkomende ziekten en gedragsstoornissen.
- ▶ In ander onderzoek staan internationale mensenrechten en discriminatie van minderheden centraal. Gedacht kan worden aan de bestrijding van discriminatie en sociale uitsluiting en het recht van slachtoffers van mensenrechtenschendingen op rehabilitatie en compensatie.
- ▶ Voeding speelt een belangrijke rol bij het behoud van onze gezondheid. De UM heeft een nieuw project ontwikkeld op het gebied van voeding en gezondheid waarin samengewerkt wordt op het medische, biologische, gedragswetenschappelijke, sociaaleconomische en juridische vlak. Hiermee kan de wetenschap een belangrijke bijdrage leveren aan een gezondere wereld.
- ▶ Voor talentvolle studenten uit ontwikkelingslanden, die zonder ons geen kans hebben op een studie en het doorgeven van kennis in hun land, stellen wij studiebeurzen ter beschikking.

Belastingvoordeel

Het Universiteitsfonds Limburg/SWOL is een erkend algemeen nut beogende instelling (ANBI); een goed doel. Het voordeel van schenken aan een ANBI is dat u de gift geheel of gedeeltelijk in aftrek kan brengen op uw belastbaar inkomen. De Belastingdienst betaalt dus mee aan uw gift. Ook is Stichting Universiteitsfonds Limburg/SWOL vrijgesteld van schenkingsbelasting en successierecht zodat uw erfstelling of legaat volledig ten goede komt aan het door u gekozen doel.

- ▶ Graag nemen wij de tijd om de diverse mogelijkheden van geven aan de wetenschap met u te bespreken. U kunt contact opnemen met Bouwien Janssen-Kuijpers (bouwien.janssen@maastrichtuniversity.nl / 043-3882765) of Guido Vanderbroeck (g.vanderbroeck@maastrichtuniversity.nl / (043-3882791).