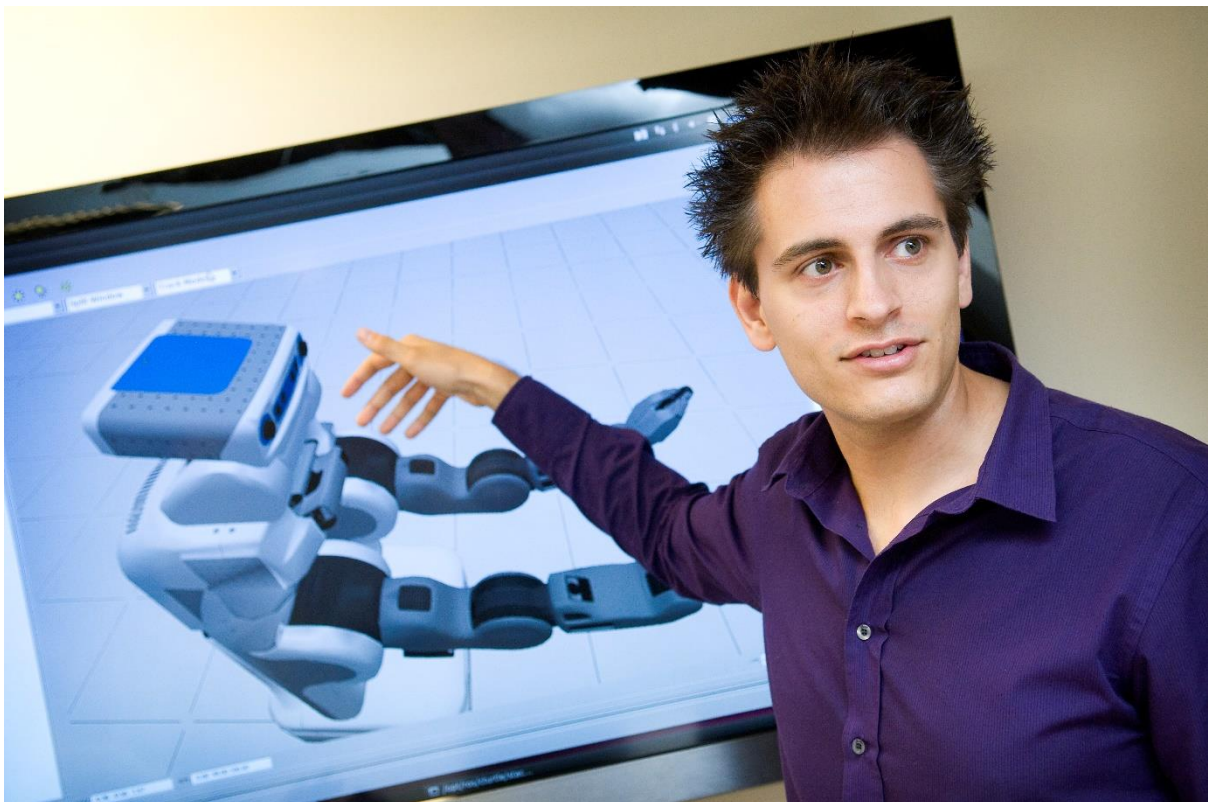




Universiteit Maastricht Partner Programma

ACHTERGRONDINFORMATIE



Versie juni 2020

Wat betekent de Universiteit Maastricht voor de regio?

De Universiteit Maastricht (UM) behoort tot de beste jonge universiteiten ter wereld en onderscheidt zich door haar sterke internationale karakter, innovatieve onderwijsmodel en multidisciplinaire aanpak van onderwijs en onderzoek. De universiteit richt haar aandacht steeds meer op het bijdragen aan oplossingen voor bedrijfsmatige en maatschappelijke vraagstukken in de regio, in het land en in een internationale context.

Zo zet de UM zich binnen de Brightlands-campussen in om de innovatiekracht en de economische en sociale structuur van Limburg te versterken. Ook een sterke kennisinfrastructuur is cruciaal voor de verdere ontwikkeling van de regio. Kennis genereert immers economische voordelen, talentbehoud en werkgelegenheid. Alleen daarom al is een duurzame rol van een kennisinstituut als UM in de samenleving van groot belang. Ook een samenwerking met het bedrijfsleven is belangrijk voor de toekomst van de regio Limburg.

Hoe kunnen we Limburg samen verder ontwikkelen?

U heeft de mogelijkheid om deel te nemen aan ons UM Partner Programma. Dit is een uniek samenwerkingsverband, dat uw bedrijf voor **minimaal 2 jaar** actief verbindt met de UM. Via een financiële bijdrage kunt u bijdragen aan (research)projecten in het belang van relevante thema's in Limburg. Een groot deel van de opbrengsten van dit programma besteden we aan (innovatief) onderzoek en onderwijs met directe impact op de regio.

Daarnaast bevat het UM Partner Programma een aantal pakketten met een scala aan toegangsmogelijkheden op het gebied van innovatie, lifelong learning, kennisuitwisseling en netwerken. De universiteit staat immers bekend als een internationaal kennisinstituut met vernieuwend onderwijs en onderzoek, een uitgebreid netwerk en een uitstekende reputatie. En daarvan kunt u – via deelname aan het UM Partner Programma – voortaan eenvoudiger profiteren!

Het UM Partner Programma biedt de volgende voordelen:

- U draagt maatschappelijk bij aan een gezonde en duurzame toekomst voor de regio Limburg.
- U vergaart academische én toepasbare kennis en heeft toegang tot (jong) talent.
- U krijgt toegang tot een (inter-)nationaal netwerk.
- U versterkt de reputatie van uw bedrijf door een directe samenwerking met de UM.
- U draagt bij op een fiscaalvriendelijke wijze middels uw donatie aan het Universiteitsfonds Limburg/SWOL.

Voor wie is het UM Partner Programma?

Het UM Partner Programma is bestemd voor bedrijven die willen bijdragen aan de regio Limburg en maatschappelijk betrokken willen ondernemen. Ook hebben zij de ambitie om zich (verder) te ontwikkelen en behoefte aan praktisch toepasbare academische kennis en actueel inzicht in innovatieve ontwikkelingen. Daarnaast hechten zij belang aan het uitbreiden en/of intensiveren van hun netwerk. Voor alle (inter-)nationale bedrijven, van klein tot groot, bieden we interessante mogelijkheden.

Wat zit er in de pakketten?

Hieronder vindt u een overzicht van de drie pakketten van het UM Partner Programma waaruit u kunt kiezen.

PAKKET ZILVER

- UM Business Platform: netwerkevent met lezing door een UM-expert.
- UM Workshop: thematische workshop, verzorgd door een UM-professor.
- Speciale korting op onderwijs UMIO (o.a. marketing, leiderschap, innovatie).
- Exclusieve uitnodiging voor alle academische zittingen van de UM.

Bijdrage per jaar: €4.975

PAKKET GOUD

- Interessante rondleiding op een UM-locatie naar keuze.
- Kennisprojecten op maat door high potential masterstudenten.
- UM Business Platform: netwerkevent met lezing door een UM-expert.
- UM Workshop: thematische workshop, verzorgd door een UM-professor.
- Speciale korting op onderwijs UMIO (o.a. marketing, leiderschap, innovatie).
- Exclusieve uitnodiging voor alle academische zittingen van de UM.

Bijdrage per jaar: €7.250

PAKKET PLATINA

- Exclusief diner met top UM.
- Inspirerende collegereeksen Studium Generale.
- Interessante rondleiding op een UM-locatie naar keuze.
- Kennisprojecten op maat door high potential masterstudenten.
- UM Business Platform: netwerkevent met lezing door een UM-expert.
- UM Workshop: thematische workshop, verzorgd door een UM-professor.
- Speciale korting op onderwijs UMIO (o.a. marketing, leiderschap, innovatie).
- Exclusieve uitnodiging voor alle academische zittingen van de UM.

Bijdrage per jaar: €10.750

Op de volgende pagina vindt u een nadere toelichting op ieder pakketonderdeel.

UM Business Platform

- Een inspirerende bijeenkomst voor alle relaties van het Universiteitsfonds Limburg/SWOL, inclusief een lezing over een actueel thema verzorgd door een UM-wetenschapper.
- De toegang is geldig voor 3 personen voor één bijeenkomst.

UM Workshop

- Een UM-wetenschapper verzorgt de inhoud en presentatie van een thematische workshop. Bijvoorbeeld voor een specifieke afdeling, het management of uw relaties/klanten.
- Het onderwerp van de workshop bepalen we in overleg met u.
- De duur van de workshop is één dagdeel en vindt plaats bij uw bedrijf (in Nederland of België) of op een UM-locatie.
- De voorbereiding en uitvoering van de workshop, evenals de binnenlandse reiskosten van de UM-wetenschapper, zijn inbegrepen in dit pakket. Eventuele externe locatiekosten en catering zijn niet inbegrepen.

Speciale korting op onderwijs UMIO

- [UMIO](#) maakt deel uit van de UM en verzorgt leertrajecten voor individuele professionals en organisaties. Zij zijn gespecialiseerd op het gebied van marketing, leiderschap, innovatie en meer.
- Voor uw medewerkers (bijvoorbeeld het leidinggevend kader) biedt UMIO u 10% korting op de cursussen vermeld op www.umio.nl/swol. U ontvangt hiervoor een voucher. De organisatorische en financiële afwikkeling van het leertraject valt onder de verantwoordelijkheid van UMIO.
- De korting/ het voucher is geldig op deelname van maximaal 2 medewerkers van uw bedrijf aan één van bovengenoemde cursussen.
- De bestedingstermijn eindigt steeds op 1 januari dan wel op 1 juli, minimaal 2 jaar na de datum van ondertekenen van de overeenkomst.

Exclusieve uitnodiging voor alle academische zittingen van de UM

- U ontvangt een persoonlijke uitnodiging voor academische zittingen van de UM, zoals de Opening Academisch Jaar (september) en de Dies Natalis (januari).
- Per evenement kan 1 persoon deelnemen.

Interessante rondleiding op een UM-locatie naar keuze

- U krijgt desgewenst een uniek kijkje in de keuken van de UM, haar gebouwen en activiteiten. Een uitgelezen mogelijkheid voor een inspirerend teamuitje of voor uw klantenkring.
- Onze hospitality-collega's verzorgen een rondleiding op een UM-locatie naar keuze. Dit kan op een van de Brightlands-campusen of onze faculteiten.
- De rondleiding duurt maximaal 2,5 uur en is geschikt voor een gezelschap tot 30 personen.

Kennisprojecten op maat door high potential masterstudenten

- Ideaal als uw bedrijf behoefte heeft aan de praktische toepassing van wetenschappelijke kennis op een specifiek gebied of in het kader van een project – of omdat u geïnspireerd wilt worden door innovatieve ideeën van jong talent.
- Gedurende een periode van 5 maanden (vaste looptijd januari – mei) kunnen high potential master studenten van diverse disciplines een project als het ware 'op maat' uitvoeren.
- De kennisopdracht dient aan een aantal vaste criteria te voldoen. Dit dient voorafgaand door de UM te worden goedgekeurd. De voorafgaande toetsing ziet vooral toe op het wetenschappelijke gehalte van de opdracht. Daarop baseert de UM haar go/no go van de opdracht. Over het onderwerp gaat de UM graag met u in overleg. Verder dient de opdracht uiterlijk eind september te worden ingediend.
- De specifieke studentengroep wordt geformeerd op basis van inschrijving én selectie door UM.
- Dit kennisproject is onderdeel van het [PREMIUM-programma](#) en start jaarlijks in januari. Het project wordt gecoördineerd door UM-wetenschappers van [EDLAB](#). EDLAB houdt u als deelnemer in het partnerprogramma op de hoogte over de voortgang en rapporteert aan u over de afloop.

Exclusief diner met top UM

- Bij dit onderdeel wisselt u na afspraak in een informele setting kennis uit met het executive kader van de UM (bestuur, management of inhoudelijke experts). Een mooie kans om uw netwerk binnen de UM op te bouwen c.q. uit te breiden, waardevolle (academische) kennis uit te wisselen en een eventuele samenwerking te bespreken.
- Op basis van uw voorkeur nodigen wij 2 UM-vertegenwoordigers uit voor een diner met de directie van uw bedrijf.
- Het diner is bedoeld voor maximaal 6 personen, inclusief UM-vertegenwoordigers en is voor onze rekening.

Inspirerende collegereksen Studium Generale

- [Studium Generale](#) verzorgt onder andere collegereksen (5 bijeenkomsten per reeks) op het gebied van filosofie, natuurwetenschappen, psychologie, economie, mensenrechten, kunst en cultuur. In principe geldt er een toegangsprijs voor deze reksen, maar deelnemers van het UM Partner Programma kunnen gratis deelnemen.
- In dit pakket zijn 10 vouchers (50 bijeenkomsten in totaal) voor een geplande collegereeks naar keuze inbegrepen.
- Jaarlijks wordt het programma van Studium Generale geactualiseerd en kunt u dit terugvinden op de [website](#). U dient zich uiterlijk 4 weken vóór de start van een collegereeks in te schrijven.
- Aan de planning en programmering van Studium Generale kunnen geen rechten worden ontleend.

Wat dient u verder te weten over het UM Partner Programma?

- Het UM Partner Programma is een initiatief van het Universiteitsfonds Limburg/SWOL (UFL). De UM faciliteert het UFL-programma middels het toegankelijk maken van haar infrastructuur, specifiek in het belang van de partners.
- U verbindt zich aan het partnerprogramma voor minstens 2 jaar.
- De weergegeven prijs is per jaar en is vrijgesteld van btw.
- Alle afspraken over het beheer en de uitvoering van de overeenkomst worden gemaakt met het UFL. Het door de partner gekozen pakket wordt uitgevoerd met UM-afdelingen en -wetenschappers, waarbij het UFL namens u de regie voert.
- Het UM Partner Programma is flexibel; eventueel is er maatwerk en uitbreiding mogelijk.
- De bestedingstermijn van het door u gekozen pakket, inclusief alle aangeboden diensten, eindigt steeds op 1 januari dan wel op 1 juli, minimaal 2 jaar na de datum van ondertekenen van de overeenkomst.
- De (netto) opbrengsten van ons partnerprogramma komen voor een groot deel ten goede aan onderwijs en onderzoek van de UM. Denk daarbij aan wetenschappelijke projecten en studenteninitiatieven met een directe invloed op de regio Limburg.

Wat is het Universiteitsfonds Limburg/SWOL?

Het Universiteitsfonds Limburg/SWOL (UFL) is de externe steunstichting van de UM. Het [UFL](#) ondersteunt onderzoek en onderwijs van de UM. Tevens beoogt het fonds de interactieve samenwerking tussen de UM en de samenleving te versterken. Om dit te realiseren, werft en beheert het UFL fondsen, faciliteert het interne en externe netwerken en verstrekt het subsidies. Het UFL heeft de ANBI-status. Door deze status genieten bedrijven fiscale voordelen bij het doneren. Dat betekent dat u uw donatie aan UFL kunt aftrekken van uw vennootschapsbelasting of inkomstenbelasting. Klik [hier](#) voor meer informatie.

Hoe werkt de deelname aan het UM Partner Programma?

U neemt na het sluiten van een overeenkomst met het UFL deel voor de looptijd van twee jaar aan het UM Partner Programma. Uw donatie aan het UFL is ter hoogte van het bij de pakketkeuze vermelde en wordt bij overeenkomst vastgelegd. De betaling vindt –tenzij anders vermeld- plaats binnen twee werkweken na datum overeenstemming, en is met de vermelding referentienummer overeenkomst UM-partnerprogramma ten gunste van bankrekening NL21 INGB 0653 6632 42.

UFL heeft als onafhankelijke stichting een ANBI-erkenning van het Ministerie van Financiën en zorgt dat het die status handhaaft door strak binnen haar statutaire doelstelling (support aan de UM) fondsen te werven en te besteden (binnen de UM). Binnen de ANBI-voorwaarden zorgt UFL dat de middelen optimaal op de plaats van bestemming komen (het oormerk van uw donatie) en dat de door u betaalde kosten voor u als zakelijke kosten ten laste van uw resultaat gebracht kunnen worden. Effect is dat u aldus – althans binnen Nederland- fiscaal tegemoetgekomen wordt aangaande uw winstbelasting (vennootschapsbelasting, inkomstenbelasting). Er is geen sprake van de heffing van schenkbelastingen, waardoor uw donatie integraal kan worden ingezet voor het beoogde

doel. Ter voorkoming van elk misverstand: UFL is geen btw-ondernemer en wil dat ook niet zijn. Uw donatie aan UFL wordt daarom nooit via een factuur afgeroepen.

We hebben ook vooraf afgestemd met de UM. Die stelt zich op het standpunt dat de aan de donatie verbonden "voordelen" geen tegenprestatie vormen in de zin van de BTW.

Het spreekt voor zich dat BTW aan de orde is, mocht u later besluiten aanspraak te maken op een (gebruiks)recht met betrekking tot uit research ontstane UM kennis. U contracteert dan rechtstreeks met de UM (UFL staat hier buiten) maar het UFL brengt u graag in contact.

Bij wie kunt u terecht voor meer informatie?

Voor meer informatie kunt u contact opnemen met:

Bouwien Janssen

Directeur Universiteitsfonds Limburg | SWOL |

Directeur Development & Alumni Relations

bouwien.janssen@maastrichtuniversity.nl

+31 (0)43 - 38 82 765

+31 (0)6 - 50 68 04 83

Guido Vanderbroeck

Senior Adviseur Universiteitsfonds Limburg | SWOL |

g.vanderbroeck@maastrichtuniversity.nl

+31 (0)43 - 38 82 791

+31 (0)6 - 46 71 07 72

Universiteitsfonds Limburg | SWOL |

PO 616 | 6200 MD Maastricht (NL)

+31 (0)43 - 38 82 556

info@ufl-swol.nl